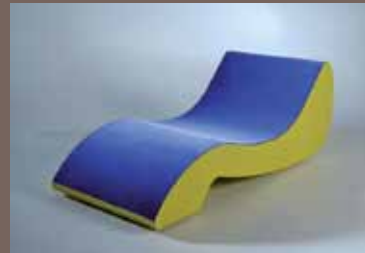


Haptische Oberflächen

Für Fühlbares sorgen strukturierte Beschichtungen. Der Strukturaufbau entscheidet über das haptische Erlebnis. P.S. Oberflächen bietet eine große Palette von Spritzverfahren von geringer bis starker Strukturierung für vielseitige Eindrücke:

- **NEXTEL:** ebene, feste Oberfläche; textiler Charakter; absolut blendfrei; kratzunempfindlich
- **Schrumpflack:** harte Oberfläche; säure- und hitzebeständig; äußerst stoßfest, Anwendung z.B. bei Gehäusen und Griffflächen
- **Strukturlack:** glatte, stoßfeste Oberfläche; geringe bis starke Perlstruktur; hohe Schutzfunktion
- **Reißlack:** Oberfläche mit Rissgitterstruktur; in beliebiger (Mehr-)Farbigkeit
- **Soft-Touch:** samtartig matt und weich; vielseitige transparente Veredelung bestehender Oberflächen
- **Ledereffekt-Lack:** weiche Lederstruktur z.B. als Imitation von echten Lederbezügen im Ladenbau
- **Beflockung:** weiche, teppichartige Fläche, Nutzung u.a. als Isolierung, Dämmung oder Gleitfläche

Die Verfahren bestechen durch hohe Abriebfestigkeit und Farbechtheit. Sie haften auf allen lackierbaren Untergründen - Materialmuster bei P.S. Oberflächen.



Kunststoffliege
Beflockung



Designklassiker „Egg Chair“, GFK
Soft-Touch-Beschichtung, weiß



Tablett
Soft-Touch-Beschichtung, rutschfest



PC-Maus
Soft-Touch-Beschichtung, griffest



monomer, Ringe, PA
Soft-Touch-Beschichtung, farbig



Lampe
Schrumpflack-Beschichtung, rot



Fahrzeuginterieur
Ledereffektlackierung / PS Spritzmetall



Fahrzeuginterieur
Soft-Touch-Beschichtung

Schichtdicken:

- NEXTEL: ca. 50-70 µm
- Schrumpflack: ca. 80-100 µm
- Strukturlack: ca. 60-100 µm
- Reißlack: ca. 150 µm
- Soft-Touch: ca. 60 µm
- Ledereffektlack: ca. 150 µm
- Beflockung: ca. 50-200 µm

Anwendungsfelder:

- optische/haptische Veredelung
- Imitation von Textil, Leder, Filz
- funktional: Blend-/Schallschutz
- funktional: Griff-/Gleitfläche
- unerwartet effektiv: Kunstwerke
- schnelle und günstige Produktion auch für Einzelstücke



Soft-Touch
1-farbig



Soft-Touch
2-farbig



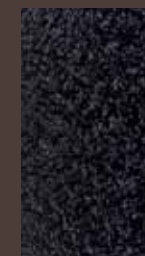
Strukturlack
erhaben



Beflockung
blau



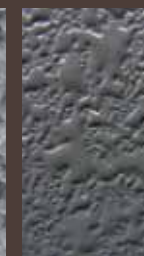
Soft-/Reißlack
lichtdurchlässig



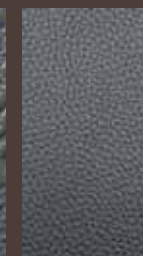
Schrumpflack
schwarz



Hammerschlag
silber



Strukturlack
grob



Ledereffektlack
fein



Strukturlack
fein

Oberflächen & Lackierungen

Unser Einsatz beginnt, wenn eine Design-Idee Gestalt annimmt.

Oberflächenlösungen für:

- Prototypenbau
- Kunst
- Design
- Modell-/Displaybau
- Laden-/Messebau
- Architektur
- Raumgestaltung
- Kleinserienfertigung

Unser Leistungsspektrum:

- Sonderlackierung
- Chrom-Optik-Beschichtung
- PS Metall im Spritzverfahren
- Soft-Touch-Lackierung
- Prototypenbearbeitung
- Lasuren für Metall und Carbon
- High-End-Finish
- Modell-/Prototypenbau

P.S. Oberflächen GmbH

Schloßstraße 1
D - 48336 Sassenberg

Telefon: + 49 (0) 2583 4304
Telefax: + 49 (0) 2583 3597

info@ps-oberflaechen.de
www.ps-oberflaechen.de

Ansprechpartner:

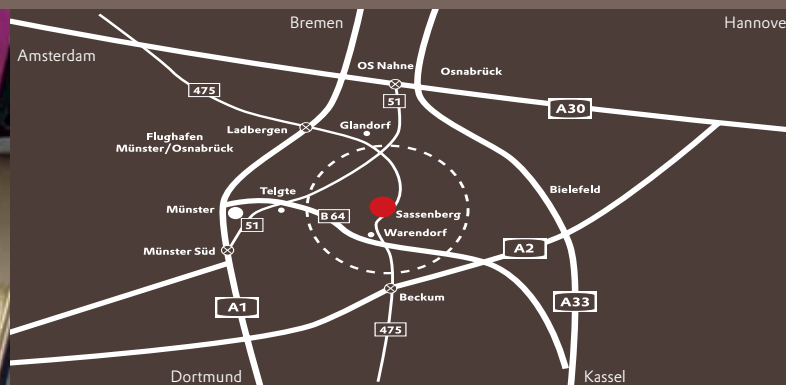
Peter Stücker, Kundenkontakt
Moritz Haring, Leitung Produktion

projekt Ausgaben:

- 01 Chrom-Optik-Beschichtung
- 02 Metalloberflächen im Spritzverfahren
- 03 Kinderhilfswerk „Plan International e.V.“
- 04 Soft-Touch-Lackierung
- 05 Italienische Motorräder
- 06 Varusmaske
- 07 Kinderhilfswerk „Plan International e.V.“
- 08 Architektur
- 09 Vielfältige Oberflächen von P.S.
- 10 Kunst Vol. 1
- 11 Haptische Oberflächen

PS.

Oberflächen



11

Haptische Oberflächen